



**Н.Д.Овечкин**  
**1911-1984**

**Окончательные итоги  
международного  
мемориального конкурса,  
посвящённого 100-летию со  
дня рождения мастера спорта  
СССР и международного  
арбитра по шахматам  
Николая Дмитриевича  
Овечкина  
(«Н. ОВЕЧКИН-100», 2011)**

## Раздел задач на кооперативный мат

### I. Н#2

На этот подраздел конкурса поступило **22** задачи **14** авторов из **9** стран: Аргентины, Армении, Беларуси, Германии, Литвы, России, Словакии, Украины, Франции.

Побочные решения в задачах: D. Perone (Kf1,Kd5): С. Сагателян (Кс6,Ке4); в задаче А. Скрипник (Kf3, Кс4) нет авторского решения во втором близнеце, а третий – с побочными, возможно неправильно указан близнец.

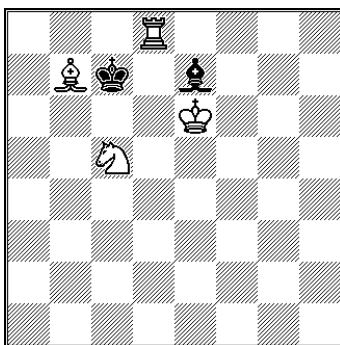
К задаче **Abdelaziz Onkoud** (Ке6-Кс8, похвальный отзыв) обнаружен предшественник :

**Markus MANHART, The Problemist, 1991**(W:Ke2,Te6,Ld3,Sc4,Sd6,p.d5(6), B:Ka6,Tf7,Lb1,Le1,Sc5,p.a7(6)  
Н#2, 2 sol. 1.S :d3 Te3 2.Sb4 Та3#, 1.S :e6 Lf5 2.Sc7 Lc8# и задача лишается отличия

**Предлагается окончательное распределение отличий:**

#### 1 приз

**Вадим Винокуров**  
(Россия)

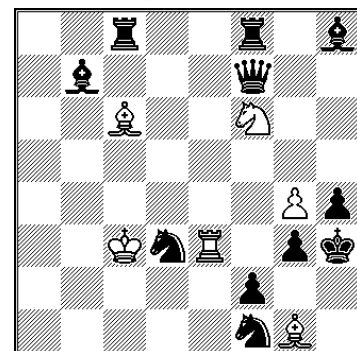


**Н#2** b) ♔e6 → g6 4+2  
c) ♕e7 → e4  
a) 1.L:c5 La6 2.Lb6 Tc8#  
b) 1.K:d8 Se6+ 2.Ke8 Lc6#  
c) 1.L:b7 Tb8 2.Lc6 Sa6#

Пассивный циклический Зилахи с *идеальными* (!) матами в сверхминиатюре. С таким набором белых фигур (Л+С+К) в миниатюре(Н#2) это сделано впервые.

#### 2 приз

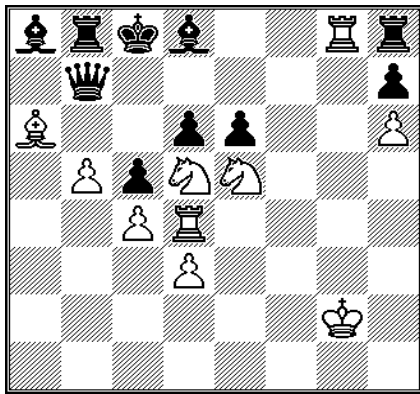
**Abdelaziz Onkoud**  
(Франция)



**Н#2** 2 Sol 6+11  
1. Sc5 Lb5 2. Tc6 Lf1#  
1.Se5 Se4 2. Lf6 Sf2#

Черные развязывают белую фигуру, которая вынуждена включить черную фигуру на линию, по которой предполагается объявить мат черному королю. Следующим ходом по Умнову, черные выключают свою фигуру, которую перед этим включили белые и проходит мат на связку.

**3 приз**  
**Вадим Винокуров**

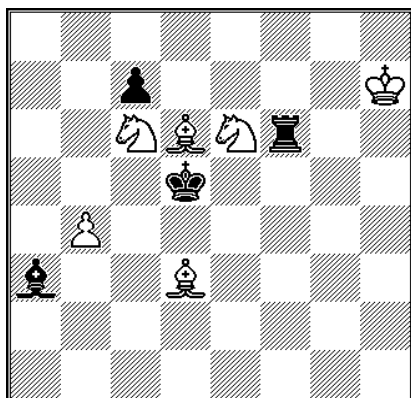


**Н#2      3 sol.      10+10**

1. de5 b6 2. e4 Se7#  
 1. ed5 cd5 2. c4 T:c4#  
 1. cd4 Sd7 2. e5 Sb6#

Белые трижды, но по-разному используют связку двух фигур чёрных. Игра черных пешек. Пассивный циклический Зилахи.

**1 почётный отзыв**  
**Дмитрий Туревский**  
 (Россия)

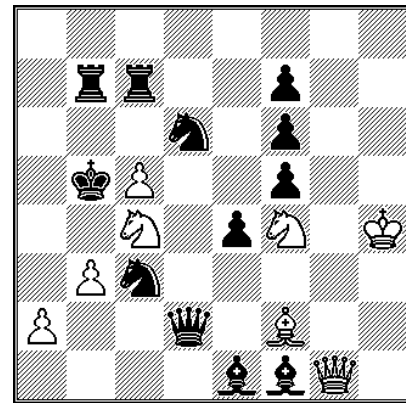


**Н#2      3 sol.      6+4**

1. Kp:c6 Kd8+ 2. Kpb6 Cc5#  
 1. c:d6 b5 2. Cc5 Kc7#  
 1. Kp:e6 Cb5 2. Kpf7 Kd8#

Цикл Зилахи, правильные маты.

**2 почётный отзыв**  
**Abdelaziz Onkoud**

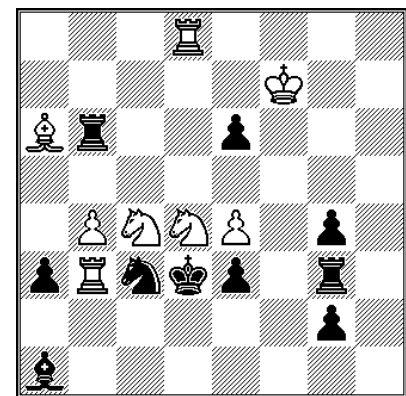


**Н#2      2 sol.      8+12**

1. Kc6 Dg6 2. Sdb5 Se5#  
 1. Kb4 L:e1 2. Scb5 Sd5#

Создание полусвязки, самосвязывание, и мат на связку.

**3 почётный отзыв**  
**Вадим Винокуров**



**Н#2      b) ♖b3 → e5      8+10**

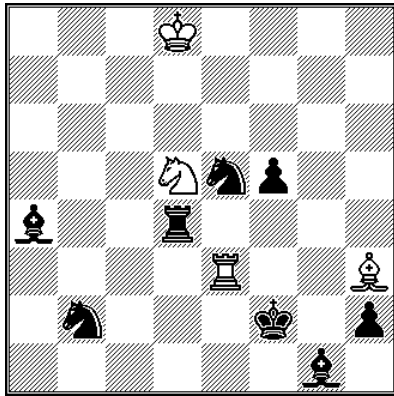
- a) 1. Tb5 Sc6 2. K:c4 Sa5#  
 1...S:b5? 2. K:c4 Sd4#? 3. Sb5!  
 b) 1. Td6 Sa5 2. K:d4 Sc6#  
 1...S:d6? 2. K:d4 Sc4#? 3. Sd5!

Синтез темы Зилахи с темой Залокоцкого(в игре белых коней) + ложная игра с возвратом тематической фигуры белых и уничтожением перекрывающей фигуры чёрных. В действительной игре используется связка перекрывающей фигуры и уничтожение белой тематической фигуры. Ложная игра приятно дополняет действительную.

### 4 почётный отзыв

**Dieter Müller**

(Германия)



Н#2      2 sol.      4+8

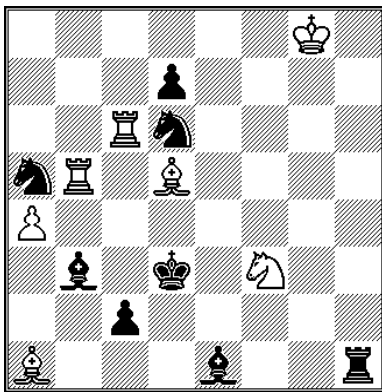
1. Sd7 Sf6 2. f4 Sg4 #  
 1. Ld7 Sc3 2. Sbd3 Sd1 #

Развязывание белого коня перекрытием черной ладьи,  
 затем второе перекрытие этой ладьи для осуществления мата.

### Похвальные отзывы

на равных

**Александр Панкратьев**  
**Михаил Гершинский**

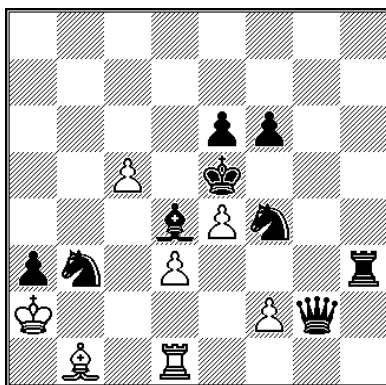


Н#2      2 sol.      7+8

- 1.d:c6 Lc4+ 2.K:c4 Se5 #  
 1.S:c6 Lc3 2.K:c3 T:b3 #

**Виктор Волчек**

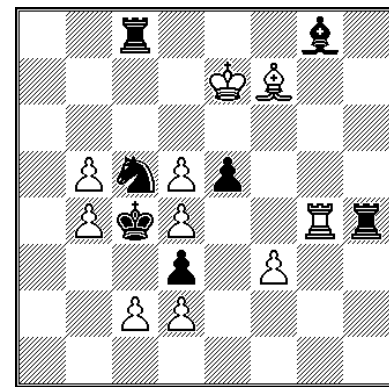
(Беларусь)



Н#2      2 sol.      7+9

1. S:d3 Tf1 2. Sb2 f4#  
 1. L:f2 K:b3 2. Lg3 d4#

**Abdelaziz Onkoud**

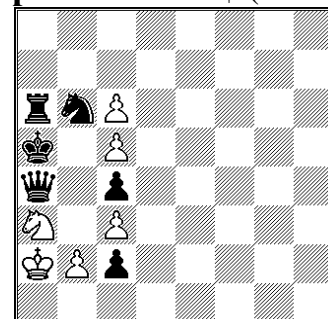


Н#2      4 sol.      10+7

1. T:g4 d6+ 2. K:d4 c3#  
 1. L:f7 dc5+ 2. K:d5 c4#  
 1. S:e4 T:h4 2. K:d4 T:e4#  
 1. Se6 L:g8 2. K:d5 L:e6#

Специальный похвальный отзыв

**Борис Маслов † (Россия)**



Н#2      6+6

Посвящается **Николаю**  
**Дмитриевичу Овечкину**

1. D:c6 b3 2. Sa4 b4#  
 1. ... Ka1? 2. Sa4 b4#? 3.cb! (e.p.)  
 Трансформация буквы **О** в букву **Н** –

Тема Цаплина.

## II. N#3

На этот подраздел конкурса поступило **19** задач от **14** авторов из **8** стран: Аргентины, Армении, Германии, России, Словакии, Украины, Франции, Швеции.

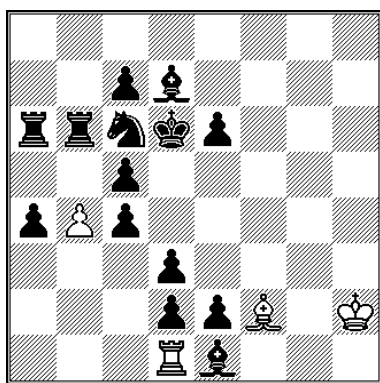
Побочные решения в задачах: М. Гершинский (Kg1- Kd5), С. Сагателян (Kf4 – Ke8).

**Предлагается следующее распределение отличий:**

### 1 приз

**Вадим Винокуров**

**Александр Семененко (Украина)**



**N#3 3 sol. 4+14**

1.Lf2: Tf1 2.Lh4 Tf5 3.Le7 bc5#

**р поддерживается Т**

1.Sb4: Tc1 2.Kc6 Tc4: 3.Kb5 Tc5:#

**Т поддерживается L**

1.ed1L Kg3 2.Lf3 Kf4 3.Ld5 Lc5:#

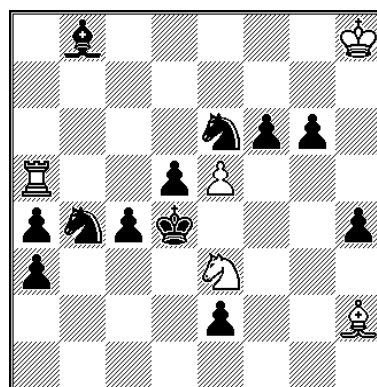
**L поддерживается р**

Циклическая поддержка матующих фигур - тема Винокурова. Тема Зилахи в циклической форме. Маты разными фигурами с одного поля - тема Е 4 WCCT. Модельные маты.

### 2 приз

**Николай Колесник (Украина)**

**Вадим Винокуров**



**N#3 2 sol. 5+14**

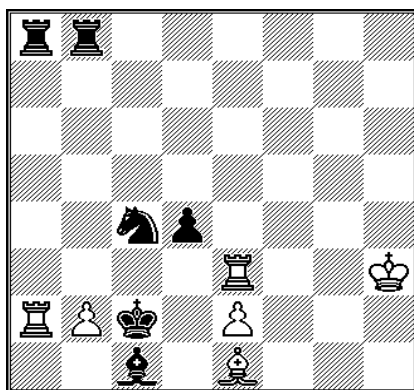
1.Sd3 Sd1 2.Sf4 Sc3 3.K:e5 T:d5#

1.Sc7 S:d5 2.Sb5 Se7 3.Kc5 Lg1#

Самосвязывание чёрной фигуры с чередованием функций ладьи и слона белых. Правильные маты.

### 3 приз

**Lennart Werner (Швеция)**



**N#2,5 b) Sc4 → c5 6+6**

a) 1. ...La5! 2. d3 b4+ 3. Kc3 T:d3#

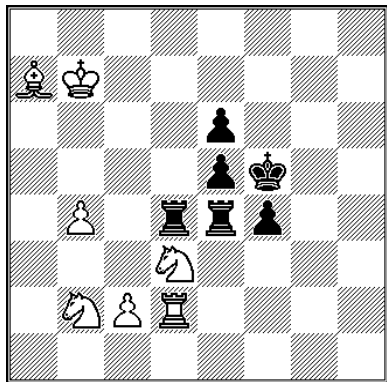
b) 1. ...Tea3! 2. Ld2 b3+ 3. Kc3 L:d2#

Проход белой фигуры через критическое поле, затем ее перекрытие белой пешкой с батарейным шахом.

Белые выключают свою фигуру, затем черные выключают вторую белую фигуру с поля, на которое затем идет черный король.

К сожалению, повтор третьего хода черных.

**1 почётный отзыв**  
**Abdelaziz Onkoud**



**Н#2,5 2 sol. 7+6**

1. ... S:f4 2. К:f4 Tf2+ 3. Ke3 Sd1#

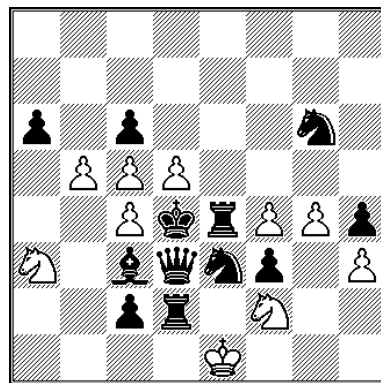
1. ... S:e5 2. К:e5 Lb8+ 3. Kd5 c4#

Активная жертва белого коня

для прохода черного короля под связку ладьи.

**2 почётный отзыв**

**Владислав Нефедов (Россия)**  
**Борис Шорохов (Россия)**



**Н#3 2 sol. 10+12**

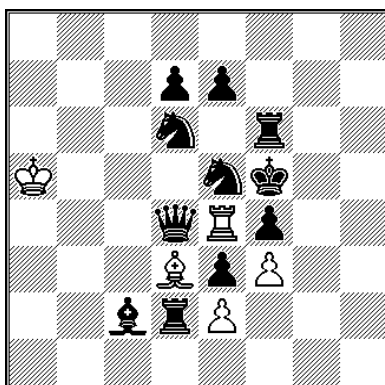
1. D:c4! Sd3 2. cd5 Sc1 3. Dd3 Sb3#,

1. T:f4! Se4 2. Se5 Sg6 3. Te4 Se6#.

Буковинская тема. Тема Умнова.

Возврат черных фигур.

**3 почётный отзыв**  
**Abdelaziz Onkoud**



**Н#3 2 sol. 5+11**

1. D:e4 fe4+ 2. Ke6 Lc4+ 3. Td5+ Ld5#

1. D:d3 ed3 2. Tg2 d4 3. Tgg6 T:e5#

Активная жертва черных фигур.

Пассивные жертвы белых фигур по Зилахи.

Включение черной ладьи.



### III. N#3,5...5

На этот подраздел конкурса поступило **25** задач от **17** авторов из **8** стран: Аргентины, Армении, Германии, Македонии, Польши, России, Украины, Финляндии.

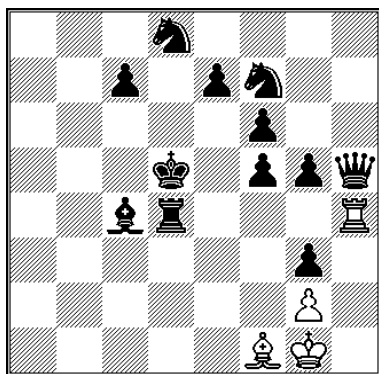
Побочные решения в задаче С. Сагателяна (Kg2-Kf7).

Задача **Kenneth Solja** (Финляндия), отмеченная похвальным отзывом, исключается из конкурса по просьбе автора ввиду её участия в другом конкурсе.

**Предлагается окончательное распределение отличий:**

#### 1 приз

**Николай Колесник**  
**Александр Семененко**  
**Валерий Семененко (Украина)**



**N#3,5 2 sol. 4+12**

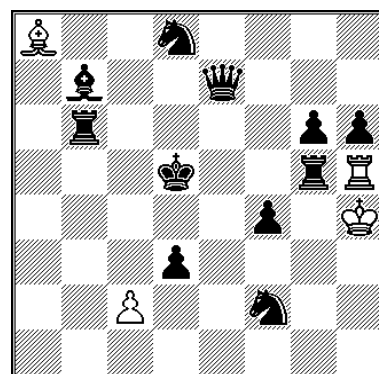
I 1. ... L:c4+ 2.Kd5-d6 L:f7 3.Td4-d5 Td4  
4.Sc6 T:d5#

II 1. ... T:d4+ 2.Kd5-e6 T:d8 3.Lc4-d5 Lc4  
4.Se5 L:d5#

Черный эффект «ушел-пришел». Тема Умнова.  
Предварительное перекрытие. Тема критических полей.

#### 2 приз

**Владислав Нефёдов**



**N#3,5 2 sol. 4+11**

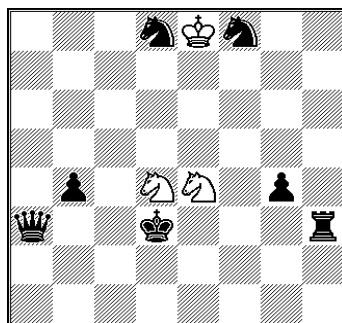
I 1... cd 2.Db4 L:b7+ 3.Kd5-c5 La8! (tempo)  
4.Td5 T:d5#

II 1... c3 2.De3 T:g5+ 3.Kd5-e4 Th5!(tempo)  
4.Ld5 L:d5#

Тема критических полей. Черный эффект «ушел-пришел». Движение фигуры по линии связки – тема Пелле.

#### 3 приз

**Dieter Müller**  
**Rolf Wiehagen (Германия)**



**N#4 2 sol. 3+7**

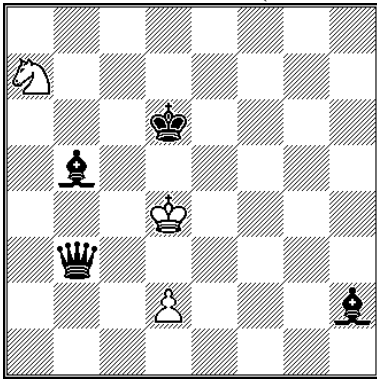
I) 1.K:e4! (Ke3? 2.Kf3??) K:f8 2.Kf4 Kg7 3.Kg3! (Kg5?) Kg6 4.Kh4 Sf5#

II) 1.K:d4! (Kc4? 2.Kb3??) K:d8 2.Kc4 Kc7 3.Kb3! (Kb5?) Kb6 4.Ka4 Sc5#

Тема Зилахи. Взаимные пассивные жертвы черных и белых фигур.

### 1 почётный отзыв

Иван Антипин (Россия)



Н#4 3+4

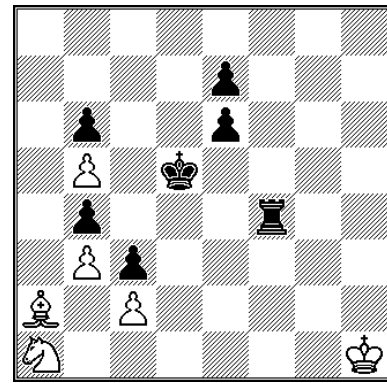
b)  $\text{Na7} \rightarrow \text{d3}$  c)  $\text{Qd6} \rightarrow \text{c7}$

- a) 1. De6 Kc3 2. Kc5 Sc8 3. Db6 Se7  
4. Ld6 d4#
- b) 1. Le5 Ke4 2. Lc3 Sb4 3. Kc5 Sa6  
4. Kc4 d3#
- c) 1. Ld7 Sc8 2. Db7 Kc4 3. Kc6 d4  
4. Lc7 d5#

Три идеальных мата.

### 2 почётный отзыв

Harald Grubert (Германия)



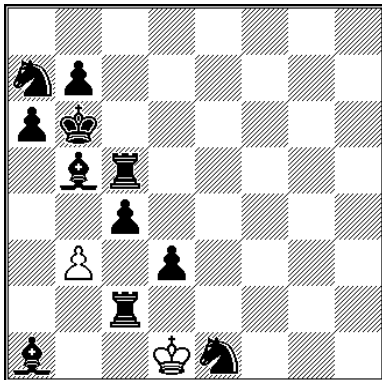
Н#5 3 sol. 6+7

1. Tf1+ Kg2 2. Tb1 Kf3 3. T:b3 S:b3  
4. e5 Sc5+ 5. Kd4 Se6 #
1. Tc4 bc4+ 2. Kd6 c5+ 3. Kd7 c6+  
4. Ke8 c7 5. e5 c8D#
1. Tf2 Lb1 2. T:c2 S:c2 3. Kc5 S:b4  
4. K:b5 Ld3+ 5. Ka5 Sc6 #

Активные жертвы черной ладьи для высвобождения белых фигур для подключения их в игру.

### 3 почётный отзыв

Daniel Perone  
(Аргентина)



Н # 4 2+11

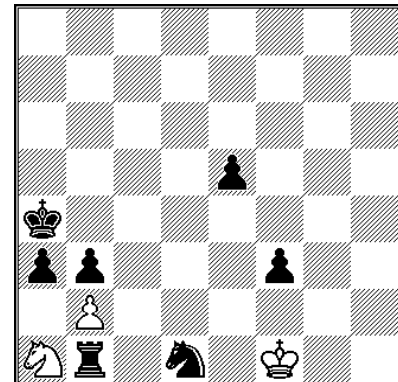
b)  $\text{Bb3} \rightarrow \text{c4}$

- a) 1. Tc1+ K:c1 2. Lb2+ K:b2 3. Ka5 Ka3 4. b6 b4#
- b) 1. Td2+ K:d2 2. Lc3+ K:c3 3. Tc7 Kb4 4. Lc6 c5#

Активные жертвы «лишних» черных фигур – тема Залокоцкого-Угнивенко. Модельные маты. Минимальная задача.

### 4 почётный отзыв

Zlatko Mihajloski  
(Македония)



Н#5 2 sol. 3+7

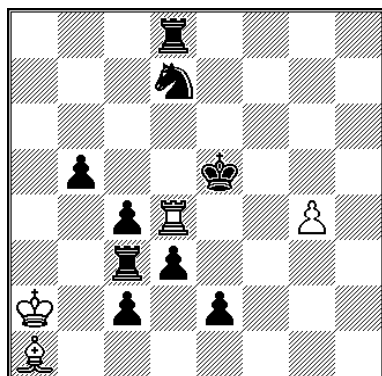
1. a2 Ke1 2. S:b2 Kd2 3. Ka3 Kc3 4. Sa4 Kc4  
5. b2 Sc2#
1. f2 Ke2 2. Tc1 Kd3 3. Tc5 Sc2 4. Ta5 Kc4  
5. b:c2 b3#

Тема Зилахи, но в каждом решении с разными жертвами – пассивной и активной



## Похвальные отзывы на равных

**Zlatko Mihajloski**

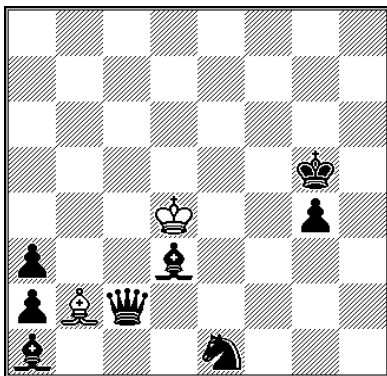


H#3,5      2 sol.      4+9

1. ... T:d3 2. Ke4 Tf3 3. Te3 Tf4+ 4. Kd3 Td4#  
 1. ... T:c4 2. Kd5 Tc6 3. Tc5 Td6+ 4. Kc4 Td4#

Тема Книста, черно-белая прокладка пути, но симметрия.

**Анатолий Скрипник (Россия)**



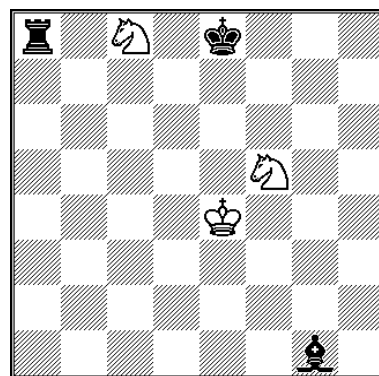
H#4      b) ♔g5 → d2      2+8

- a) 1. Lf5 Ke3 2. De4+ Kf2 3. Kf4 Lg7 4. Le5 Lh6#  
 b) 1. Db1 Lc3+ 2. Kc1 Ke3 3. Lc2 Ke2 4. Lb2 Ld2#

Минимальная задача. В первом близнеце черная и черно-белая прокладка пути, а во втором – эффект «ушел-пришел», что приводит к неоднородности решений.

Судья раздела **Анатолий Митюшин (Украина)**

**Александр Панкратьев (Россия)**  
**Михаил Гершинский (Украина)**



H#3,5      b) ♔g1 → h3      3+3

- a) 1. ... Sa7 2. L:a7 Kd5  
 3. O-O-O Kc6 4. Lb8 Se7 #  
 b) 1. ... Sh4 2. Ld7 Sd6  
 3. Ke7 Ke5 4. Td8 Sg6 #

Идеальные маты.

Окончательные итоги будут опубликованы в журнале в журнале  
 « **Чорно-білі стежини** » №3 (Украина), 2011 г.