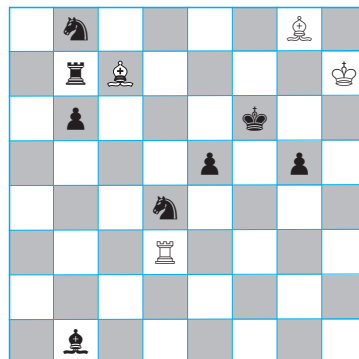


Concorso internazionale - International tourney

“Bonivento 90” Verdetto - Award

Giudice Internazionale FIDE: O. Bonivento

Primo Premio - First Prize
B. A. Golubienko,
Russia



Hm2 - 2.1.1.1 4+8

a) diagramma - b) ♖b8 in d5

Per festeggiare il prof Oscar Bonivento che il 27 novembre 2004 ha compiuto 90 anni
L'Italia Scacchistica ha indetto il concorso problemistico "Bonivento 90"
a tema libero per Aiutomatti in 2 mosse Hm2
(senza condizioni *fairies*, ammesse posizioni gemellari, non ammesse zeroposition)

To celebrate prof Oscar Bonivento' 90 birthday on November 27, 2004
L'Italia Scacchistica organised the "Bonivento Jubilee 90" international tourney
for original helpmate in 2 moves Hm2
(without *fairies* conditions; allowed twin position, but no zeroposition)

Concorso internazionale - International tourney

“Bonivento 90”

Verdetto - Award

First of all, I would like to thank all the Authors (95, from 24 countries) that took part to the tourney.

The number of problems received was really astonishing: 187! Moreover, almost all the Authors sent me their wishes, sometimes with very friendly words, and this made me very happy.

Prima di procedere alla presentazione del Verdetto del Concorso Internazionale “Bonivento 90” desidero ringraziare di tutto cuore i 95 Autori di 24 Nazioni che con 187 problemi hanno non solo costituito una partecipazione eccezionale, sia per numero sia per qualità, ma anche perché quasi tutti hanno colto l'occasione per dimostrarmi la loro amicizia e stima. Grazie anche a ‘L'Italia Scacchistica’ che con grande rilievo ha proposto la celebrazione del mio 90° compleanno.

Agli auguri, spesso particolarmente affettuosi, vorrei poter rispondere a voce per esprimere ad ognuno tutta la mia commozione e il rammarico di non poter redigere un verdetto con i nomi di tutti. Tale classifica, però, è nel mio cuore per contraccambiare gli auguri di buona salute, di proficuo lavoro, di pieni e soddisfacenti successi.

E ora veniamo al verdetto.

In linea di massima i problemi partecipanti si possono dividere in due gruppi: opere presentate con lo scopo fondamentale di rendere omaggio al festeggiato e opere con la giustificata pretesa della affermazione. Fra queste ultime in massima evidenza composizioni di problemisti di fama internazionale.

Gli Autori italiani hanno retto con onore il difficile confronto, confermando il valore della nostra tradizione.

Nell'esposizione dei contenuti ho usato termini semplici, ben conosciuti dai problemisti, evitando quella nomenclatura ed attribuzione di temi che spesso sono arbitrarie, perché ignorano i protagonisti del passato e le loro idee. Spero, operando così, di non aver offeso nessuno: comunque un buon computer può offrire i nomi e le classificazioni desiderate.

Nella laboriosa e difficile, tuttavia scrupolosa, compilazione della classifica, sono stato guidato dal criterio della originalità, così rara al nostro tempo, della spontaneità e maestria compositiva, della armonia fra le fasi e le posizioni gemellari, della attiva collaborazione fra le due forze operanti nell'espressione del contenuto, del controllato e adeguato uso del valore dei pezzi tematici.

Oscar Bonivento
Bologna, agosto 2005

Problemi fuori classifica

a) *demoliti o scorretti:*

Acciario, Andrievski/Sinkov, Borovkova, Bourd, Bilden, Cistjakov, Hudak, Schönberger, Visa, Voronov.

b) *deboli o semplici mosse:*

Bodoin, Briuscanov, Barsukov, Bussetta e Smecca, Basic, Chidemyan, Cernosa, Delobel, Dyachuk, Frak, Ilievski, Müller, Minerva, Predag, Righi, Shinkarenko, Smecca, Strebkovs, Vecu.

c) *disarmonici, scarse tematiche:*

Problemisti ARPA, Makaronez e Ljubashevsky, Moutecidis, Melnichenko, Soranzo.

d) *materiale sovrabbondante/forzato:* Chikanov, Dragoun/Müller, Fomichev/Vladimirov, Ketris, Kotesovec, Pankratjev, Rosolak.

e) *pezzi inattivi o catture violente:* Bakcsi/Zoltan, Jonsson, Larsen, Lozek, Pasztor.

f) *editi o con precedenti*

Kapros/Lois, Cè, Orlinski

g) *non omogenei o ripetitivi:*

Feather, Fanelli, Grassano

h) *corretti, ma scontati, prevedibili, migliorabili:*

Garofalo, Gerschinski, Golubienko, Guida, Labai, Miloskeski, Onkoud, Parzuk, Pirrone, Popovski, Rice, Ravarini, Riabtzer, Rallo, Rallo/Soranzo, Syzonenko.

I problemi non pubblicati tornano come inediti a disposizione degli Autori. The problems not published can be used by the Authors for other contests as 'inedit'.

Bonivento 90

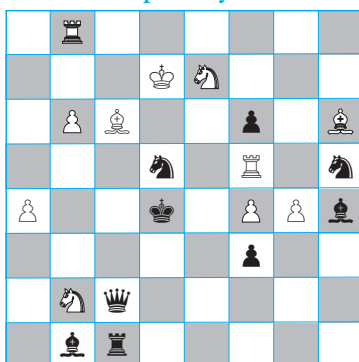
Classifica

1° Premio -

B. A. Golubienko, Russia

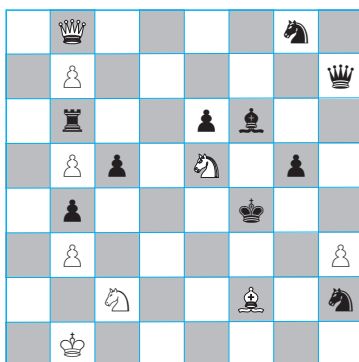
Schiodatura di pezzo (A) che inchioda lo schiodante, collegata con schiodatura di pezzo (B) mattante su interferenza. Il tema si ripropone nel gemello con inversione del ruolo dei pezzi B-A.

Secondo Premio - Second Prize V. Chepizhny, Russia



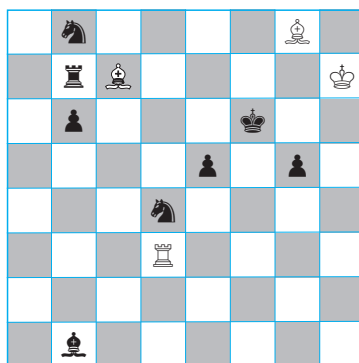
Hm2 - 2.1.1.1 GV 11+9

Terzo Premio - Third Prize R. Ravarini, Italia



Hm2 9+10
a) diagramma b) ♖b8 in a4

Primo Premio - First Prize B. A. Golubienko, Russia



Hm2 - 2.1.1.1 4+8
a) diagramma - b) ♜b8 in d5

Sono spettacolari nelle due posizioni le seconde soluzioni complementari di schiodatura dei pezzi bianchi tematici. La tematica è ottimamente espressa ed arricchita, realizzata con una economia da sogno!

- a) 1. ♜f5, ♜f3 A; 2. ♜d7, ♜d8# B.
1. ♜d7, ♜d6; 2. ♜c2, ♜f3#.
b) 1. ♜e7, ♜d8 B; 2. ♜c2, ♜f3# A.
1. ♜f5, ♜e3; 2. ♜e7, ♜:e5#.

2° Premio -

V. Chepizhny, Russia

Nel GR i due sacrifici anticipati antinterferenza di ♖ introducono le due fughe autoinchiodanti di ♜ e i matti conseguenti. Nel GV le due fughe con autoinchiodatura come chiavi vanificano i sacrifici di ♖ a causa della schiodatura.

L'armonica correlazione fra le due fasi nelle due soluzioni è stupenda. La costruzione impeccabile comporta molto materiale.

- I) GV 1. ♜c5?, ♜f8; 2. ♜:f5+, (♜:c6?) ♜:f5? - GR 1. ♜:c6+,

♜:c6+; 2. ♜c5, ♜f8#.

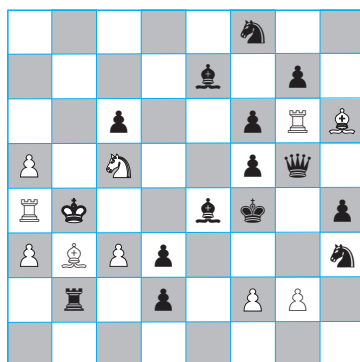
II) GV 1. ♜e4?, ♜e8; 2. ♜:c6+ (♜:f5?), ♜:c6? - GR 1. ♜:f5+, ♜:f5+; 2. ♜e4, Te8#.

3° Premio -

R. Ravarini, Italia

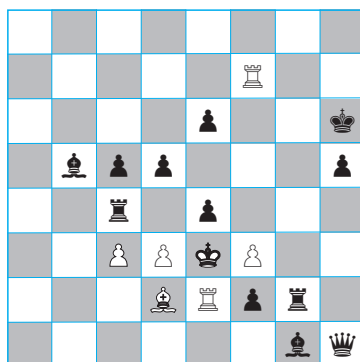
Originale l'abbandono della linea d'inchiodatura - nella quale il ♜ nero ha due fughe - per riprenderla, con autoblocco e scacco, dopo aver consentito al pezzo schiodato

4°-5° Premio - 4°-5° Prize M. Parrinello, Italia



Hm2 11+14
a) diagramma b) ♜f4 in g4

4°-5° Premio - 4°-5° Prize W. Rosolak, Polonia



Hm2 GV 7+12
a) diagramma b) ♜h6 in e5

Menzioni Onorevoli H. M.

la funzione di guardia in A e di formazione di batteria in B. Come risultato finale riappaiono gli splendenti "scacchi incrociati" del primo Novecento.

- a) 1. ♖:b7, ♘d4; 2. ♖e4+, ♘d3#
b) 1. ♖:h3, ♘:b4; 2. ♖f5+, ♘bd3#

4°-5° Premio ex aequo

M. Parrinello, Italia

I due pezzi bianchi inchiodati mattano, a turno, dopo la loro auto-schiodatura che comporta sgombero di linea bianca e inchiodatura diretta di pezzo nero. In perfetta collaborazione e correlazione gli sgomberi di linea bianca operati dalla ♛ nera sono attraenti!

L'esuberanza del materiale è giustificata.

- a) 1. ♚:b3+, ♜:b3; 2. ♚:h6, ♘:d3#
b) 1. ♙:c5+, ♜:c5; 2. ♚:g6, ♙d1#.

4°-5° Premio ex aequo

W. Rosolak, Polonia

La batteria reale sgombera sulle due batterie mascherate nere con matti a seguire per autoinchiodatura, avendo preventivamente evitato il duale a seguito dello sgombero di ♚ nera. Il gioco si svolge nella posizione gemellare con magnifica totale inversione. Tematica e costruzione ottime.

- A) GV 1. ♙:f3?, ♜f3+; 2. ♚g5+!
GR 1. ♙:d3, ♜:d3+ 2. ♚g5, ♚:e6#
B) GV 1. ♙:d3, ♜:d3+ 2. ♚e4+!
GR 1. ♙:f3, ♜:f3+; 2. ♚e4, ♙f4#.

1a M. O. - H. Zajic - Austria

Nelle due posizioni alle autoinchiodature bianche seguono controscacchi con schiodatura indiretta del pezzo bianco che matta.

Grande omaggio al Tema Guidelli (forma Zilahi) forse per la prima volta esteso all'aiutomatto. Realizzazione ottima.

- a) 1. ♘:f3, ♘:d5+; 2. ♘e5+, ♘f4#
b) 1. ♙:f6, ♙:d5; 2. ♙e5+, ♙f7#

2a M. O. - L. Larsen - Danimarca

Le chiavi tematiche formano le autoinchiodature preventive, che introducono l'azione delle due batterie (la reale nera e la bianca), fonte degli scacchi incrociati con sgombero. Il lavoro ricorda brillantemente le tematiche dei Grandi del Good Companion. Costruzione impeccabile.

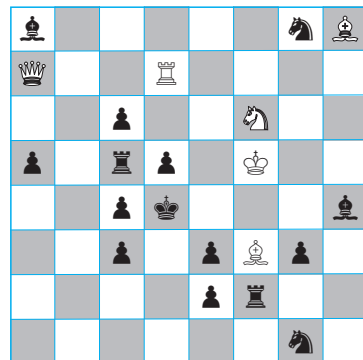
- a) 1. ♖e3, ♙f4; 2. ♜e4+, ♙c4#
b) 1. ♖e4, ♙g4; 2. ♜e5+, ♘e6#

3a M. O. - N. Chivu - Romania

In grande evidenza le due schiodature preventive antiduale, operate dal Bianco, che seguono annullamento-sgombero di linea e quindi schiodatura diretta del pezzo mattante. Costruzione buona.

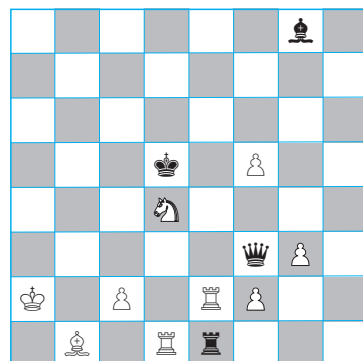
- (I) 1. ♙:d6, ♙c7 (♖b8?); 2. ♙e7, ♘f3# (♘g6?) - (II) 1. ♘:d6, ♖b8 (♙c7?); 2. ♘e4, ♘g6# (♘f3?)

Prima M. O. - First H. M. H. Zajic, Austria



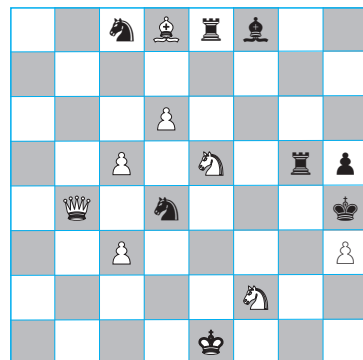
Hm2 6+15
a) diagramma b) ♖f2 in f8

Seconda M. O. - Second H. M. L. Larsen, Danimarca



Hm2 9+4
a) diagramma b) ♙b1 in a1

Terza M. O. - Third H. M. N. Chivu, Romania



Hm2 - 2.1.1.1 9+7

Questo Verdetto diverrà definitivo se entro tre mesi dalla data di pubblicazione (settembre 2005) non saranno presentati reclami scritti alla Direzione de L'Italia Scacchistica.

This Award will be definitive if no written complain will be made within three months (within December 2005) to the Editor of the magazine L'Italia Scacchistica.

Menzioni Onorevoli H. M.

4a M. O. - F. Simoni - Italia

Schiodature e autoinchiodature indirette della ♔, che provocano due ottime varianti bianche all'insegna del duale evitato per schiodatura necessitata.

Realizzazione ariosa, molto fine.

- (I) 1. ♔d6, ♖h6 (♗h4?); 2. ♘d5, ♗e6# - (II) 1. ♔d5, ♖h4 (♗h6?); 2. ♘d6, ♖:d4#

5a M. O. - R. Ravarini - Italia

Nelle due posizioni schiodatura nero-bianca ben coordinata con gli sgomberi delle linee delle ♖ e gli autoblocchi. Matto su inchiodatura e su interferenza nera, preceduta da interferenza bianca. Buona forma Meredith.

- a) 1. ♔g4, ♙f2; 2. ♘f4, ♗:g3#
b) 1. ♔e4, ♙e5; 2. ♘e3, ♙d3#

6a M. O. - H. Zajic - Austria

Il tema Mari realizzato nell'aiuto-matto. I matti su schiodatura avvengono con duale evitato per antinterferenza bianca.

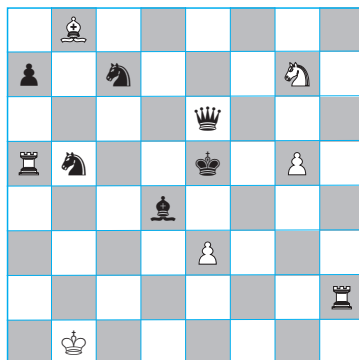
- (I) 1. ♘:b4, ♗a4; 2. ♘d5, ♘g4# (2...♘c4? ♘d4!) - (II) 1. ♙:f4, ♗h4; 2. ♙g5, ♘c4# (2...♘g4? ♘d4!)

7a M. O. - V. Syzonenko - Ucraina

Le chiavi di sgombero anticipano le aperture di linee bianche ed i matti su interferenza nera. La realizzazione è un gioiello di chiarezza, spontaneità e perfetto uso del valore dei pezzi tematici.

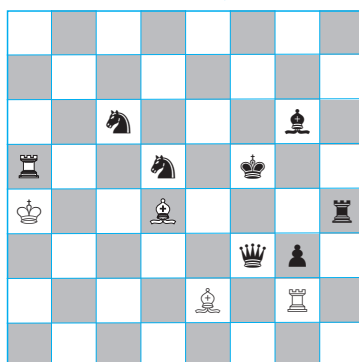
- I) 1. ♔e5, ♙a7; 2. ♗f2, ♖d4#
II) 1. ♔f5, ♗g8; 2. ♙g3, ♖:g4#

4a M. O. - 4th H. M. F. Simoni, Italia



Hm2 - 2.1.1.1 7+6

5a M. O. - 5th H. M. R. Ravarini, Italia



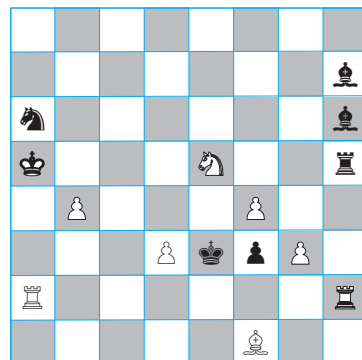
Hm2 - a) diag b) ♗g2 in d8 5+7

8a M. O. - A. Garofalo & A. Smecca - Italia

Tra le mosse bianche e nere notiamo un piacevole ciclo (abcd - bcda) che supera il meccanismo, perché bene s'accompagna ad autoblocchi, interferenze e duale evitato nelle due ultime soluzioni; costruzione esemplare.

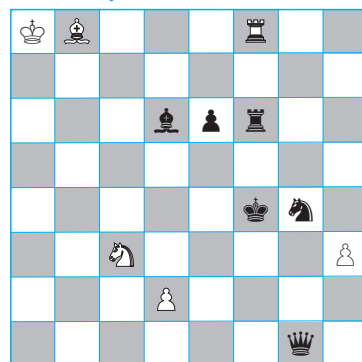
- (I) 1. ♖b6, ♖d4+ (a); 2. ♗:d4 (b) ♘a6# - (II) 1. ♖d6, ♖b4 (c); 2. ♗:b4 (d), ♘e6# - (III) 1. ♗d4 (b), ♘d5; 2. ♘ec4, ♖b4# (c) - (IV) 1. ♗b4 (d), ♘b5; 2. ♘bc4, ♖d4# (a)

6a M. O. - 6th H. M. H. Zajic, Austria



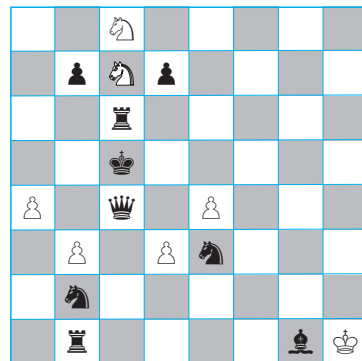
Hm2 - 2.1.1.1 9+6

7a M. O. - 7th H. M. V. Syzonenko, Ucraina



Hm2 - 2.1.1.1 6+6

8a M. O. - 8th H. M. A. Garofalo - A. Smecca, Italia



Hm2 - 4.1.1.1 7+9

Lodi - Commendations in ordine alfabetico

Lode - N. Chivu - Romania

L'inversione del gioco nelle due fasi e nelle due soluzioni è una piacevolissima, semplice idea, magistralmente realizzata.

- a) GA 1... ♖f7; 2. ♗b4, ♗b6#
GR 1. ♖b4, ♗g4; 2. ♗c3, ♗e3#
b) *Perpetuum mobile (dopo la chiave)* GA 1... ♗g4 2. ♗c3, ♗e3#
GR 1. ♖c3, ♗d7; 2. ♗b4, ♗b6#

Lode - E. Fomichev - Russia

Doppio reciproco cambio di mosse bianche, durante il blocco, e gioco diretto e indiretto della batteria ♖/♗. Felice l'intuizione; la resa, però, è piuttosto meccanica.

- I) 1. ♖c5 ♗:d5+ A; 2. ♔:d5 ♗:e3 B
II) 1. ♖c3 ♗:d3+ C; 2. ♔:d3 ♗:e5 D
III) 1. ♗f2 ♗:e3+ B; 2. ♔:e3, ♗:d5 A
IV) 1. ♗f6 ♗:e5+ D; 2. ♔:e5 ♗:d3 C

Lode - M. Guida - Italia

I pezzi della seminchiodatura sfruttano a turno lo sgombero preventivo (Umnov) e mattano su schiodatura diretta. Posizione agile, graziosa.

- a) 1. ♗d4, ♗b2; 2. ♗g1, ♗d3#
b) 1. ♗f4, ♗h3; 2. ♗c1, ♗f2#

Lode - Y. Gordian - V. Melnichenko - Ukraina

Le schiodature e gli sgomberi dei pezzi bianchi concedono al pezzo nero schiodato quelle interferenze sulle quali con mosse di ritorno i pezzi bianchi mattano. L'idea è suggestiva, ma la realizzazione dà il

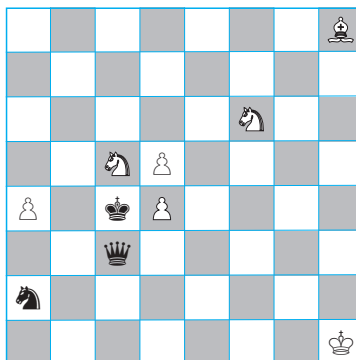
senso della pesantezza.

- I) 1. ♖e1, ♗e4; 2. ♖g2, ♗f2#
II) 1. ♖e5, ♗e3; 2. ♖b5, ♗c5#

Lode - M. S. Nešić - Serbia

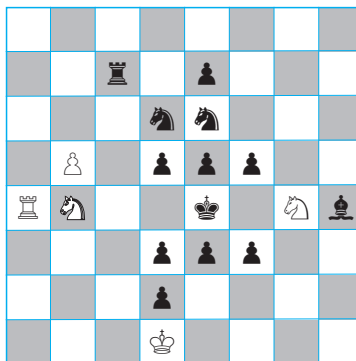
Le tre mosse utili del Nero sono le chiavi che, con funzioni antiduale e blocco, a turno, determinano le risposte del Bianco (Zilahi ciclico). I matti sono ben precisati dagli effetti passivi (guardia diretta)

Lode N. Chivu, Romania



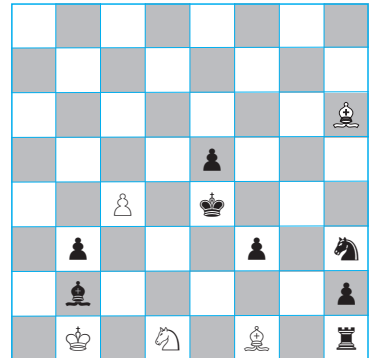
Hm2 GA - a) diag 7+3
b) Perpetuum mobile

Lode E. Fomichev, Russia



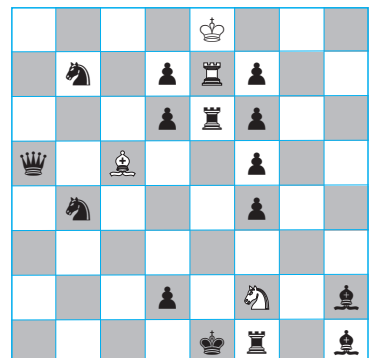
Hm2 - 4.1.1.1 5+13

Lode M. Guida, Italia



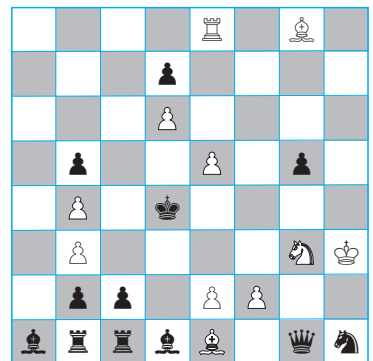
Hm2 a) diag b) ♗h6 in b6 5+8

Lode Ucraina V. Melnichenko, Y. Gordian



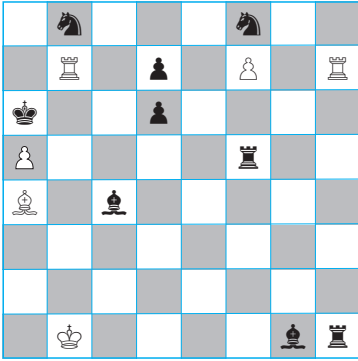
Hm2 a) diag b) ♗h1 in a6 4+15

Lode M.S. Nešić, Serbia



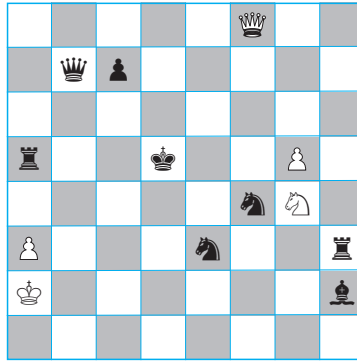
Hm2 - 3.1.1.1 11+12

Lode
E. Orlov - Y. Gordian, Ukr



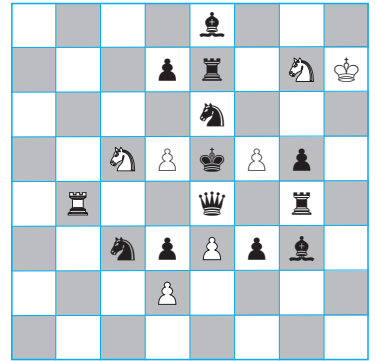
Hm2 a) diag b) ♖a5 in b4 6+9

Lode
A.N. Pankratiev, Russia



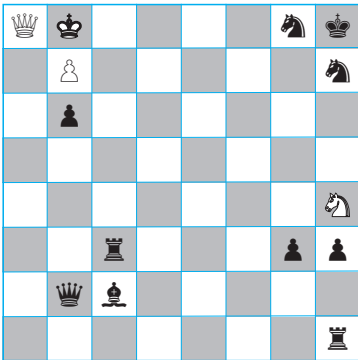
Hm2 - 4.1.1.1 5+8

Lode
W. Rosolak, Polonia



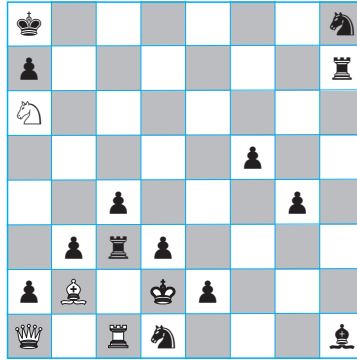
Hm2 GV 8+12
a) diag b) ♖c5=♙c5 c) ♖c3 in c1

Lode
M. Shapiro, Israele



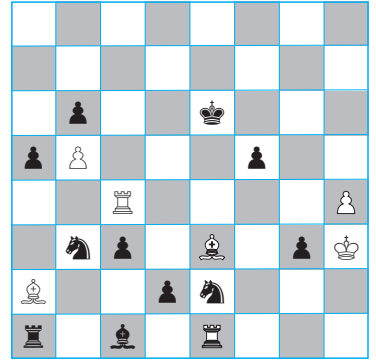
Hm2 a) diag b) ♙h8 in h2 4+10

Lode
G. Shinkarenko, Ucraina



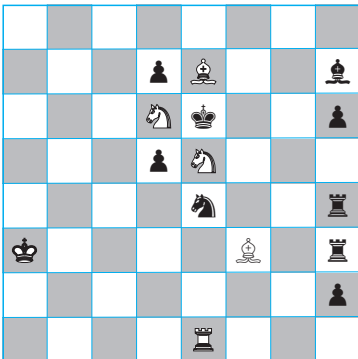
Hm2 a) diag b) ♖a6 in a5 5+14

Lode
F. Simoni, Italia



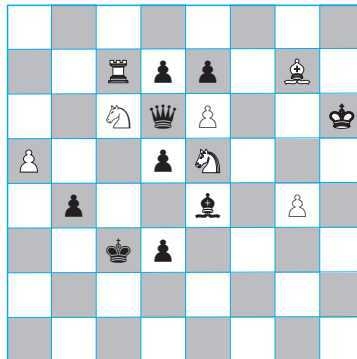
Hm2 a) diag b) ♖b5 in c5 7+11

Lode
F. Vecu, Romania



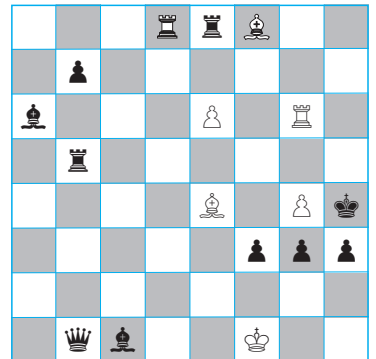
Hm2 - 2.1.1.1 6+9

Lode
M. Witztum, Israele



Hm2 - 2.2.1.1 8+8

Lode
A. Yeghiaryan, Armenia



Hm2 - 2.1.1.1 7+10

Lodi - Commendations in ordine alfabetico

annullanti gli effetti attivi (blocco). La realizzazione, pur pesante, è la migliore possibile.

- (I) 1. ♖:e1, ♜f3 (♙c4?); 2. ♖c3, ♜f5# - (II) 1. ♙:e2, ♚c8 (♜f3?); 2. ♙d3, ♙c3# - (III) 1. ♜:g3, ♙c4 (♚c8?); 2. ♜e4, ♜e3#

Lode -

E. Orlov - Y. Gordian, Ukraina

L' "annullamento"-sgombero sulla linea orizzontale delle due ♚ bianche avviene in reciproco e armonico accordo con matti finali su interferenza nera.

- a) 1. ♚:f7, ♚:d7; 2. ♚f2, ♚a7#
b) 1. ♙:f7, ♙:d7; 2. ♙d5, ♙b5#

Lode -

A. N. Pankratjev - Russia

Le chiavi - quattro fughe a stella - precisano il ciclo delle prime e seconde mosse bianche (AB-BC-CD-DA) evitando il duale dopo le seconde mosse nere.

- (I) 1. ♙c4, ♜f2 A; 2. ♖d5 (♜d5?), ♖b4# B - (II) 1. ♙c6, ♖b4 B; 2. ♜ed5 (♜fd5?), ♜e5# C - (III) 1. ♙e6, ♜e5 C; 2. ♚d5 (♜d4?), ♖f6# D - (IV) 1. ♙e4, ♖f6 D; 2. ♜fd5 (♜e5?), ♜f2# A.

Lode -

W. Rosolak - Polonia

Il ciclo (ABC-BCA-ACB) che ruota attorno alla liberazione della casa f4 è molto suggestivo. Per questo risultato tutto è sacrificato e perciò, tra l'altro, non convince il fatto che, dopo due matti su autoinchiodatura, segua un terzo molto disarmonico e brutale, 2... ♚:e4# ?!

- a) GV 1. ♙f4? A, ♜:f4+; 2. ♙:f4 ?

1. ♚f4? B, ♜:f4+; 2. ♙:f4 ? GR 1. ♜f4 C, ♜:f4+; 2. ♙:f4, ♜d3#
b) GV 1. ♚f4? B, ♜:f4+; 2. ♙:f4 ? GR 1. ♜f4? C, ♜:f4+; 2. ♙:f4 ? GR 1. ♙f4 A, ♜:f4+; 2. ♙:f4, ♙d6#
c) GV 1. ♙f4? A, ♜:f4+; 2. ♙:f4 ? GR 1. ♜f4? C, ♜:f4+; 2. ♙:f4 ? GR 1. ♚f4 B, ♜:f4+; 2. ♙:f4, ♚:e4#

Lode -

M. Shapiro - Israele

Gli sgomberi - Grimshaw via d3 precedono le aperture di linea, gli autoblocchi e i matti sull'inchiodatura della stessa ♖ nera. C'è della attrattiva nell'idea.

- a) 1. ♚d3, ♖a1; 2. ♖g7, ♜g6#
b) 1. ♙d3, ♖e2; 2. ♖g2, ♜f3#

Lode -

G. Shinkarenko - Ucraina

Le chiavi di agombero permettono due aperture di linea bianca con sacrificio e cattura. Gusto antico, ma sempre gradevole.

- a) 1. ♜:b2, ♚:h1; 2. ♚:h1, ♖:h1#
b) 1. ♚:c1, ♙:h8; 2. ♚:h8, ♖:h8#

Lode -

F. Simoni - Italia

Mosse critiche dei pezzi mobili delle batterie mascherate bianche e sgomberi neri nelle caselle di matto sotto l'inchiodatura del ♜ che non ha

Il verdetto è pubblicato anche sul sito internet dell'Italia Scacchistica

www.italiascacchistica.com

The verdict is published also on the web site of the Magazine

mosso. Ottima collaborazione strategica delle forze in campo, purtroppo esuberanti, quelle nere, per il necessario controllo dei movimenti dei ♜.

- a) 1. ♙d5, ♙:b6; 2. ♜ed4, ♚:d4#
b) 1. ♙e5, ♚g4; 2. ♜bd4, ♙:d4#

Lode -

F. Vecu - Romania

Le schiodature rendono operante la batteria bianca, che funziona nella prima soluzione dopo ostruzione con matto su inchiodatura e nella seconda con matto incrociato su interferenza e ostruzione nere. Le due soluzioni sono purtroppo disarmoniche.

- a) 1. ♜c3, ♜g6+; 2. ♚e4, ♙g4#
b) 1. ♜g3, ♙g4+; 2. ♜f5+, ♜f3#

Lode -

M. Witztum - Israele

Le autoinchiodature-sacrificio di ♖ danno luogo a due continuazioni bianche di scacco, seguite da buone inversioni di matto (AB-BA) nelle due soluzioni.

- (I) 1. ♖:e5, ♜:e5 (a)+; 2. ♙d4, ♜c4# A; 1... ♙:e5 (b)+; 2. ♙c4, ♜d4# B. - (II) 1. ♖:c6, ♜:c6 (c)+; 2. ♙c4, ♜d4# B; 1... ♚:c6+; 2. ♙d4, ♜c4# A

Lode -

A. Yeghinaryan - Armenia

Le ostruzioni bianche precisano le interferenze nere. Impianto meditato e realizzato con spontanea semplicità.

- (I) 1. ♚:d8, ♙f5 (♙d5?); 2. ♚d2, ♙e7# - (II) 1. ♚:f8, ♙d5 (♙f5?); 2. ♚f4, ♚h8#