

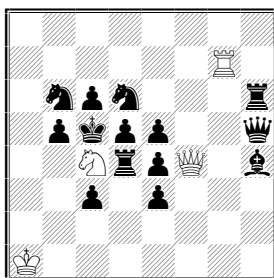
КОНКУРСЫ «ШАХМАТНОЙ КОМПОЗИЦИИ» - 2009

РАЗДЕЛ ЗАДАЧ НА КООПЕРАТИВНЫЙ МАТ

Необходимо отметить средний уровень, несмотря на завершения цикла в «Альбоме России» и «Альбоме ФИДЕ». Явный «недолет» в двухходовом разделе, да и в остальных не очень «густо». Удивительно было видеть напечатанными довольно наивные одновариантные трехходовки, чего, по моему, не было со времени выхода первого номера «ШК». Немного удовольствия у меня и от многоходовок, в которых 2-3 эхо-мата без каких-либо нюансов.

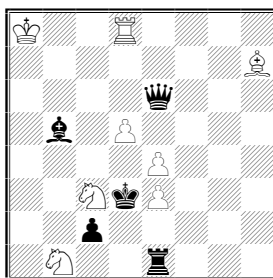
Раздел двухходовых задач

№5316. Ж. ЯНЕВСКИЙ
Почетный отзыв



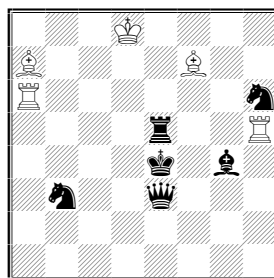
Н#2 **4 решения**

№5087. В. КОПЫЛ
I похвальный отзыв



Н#2 **2 решения**

№5312. Ж. ЯНЕВСКИЙ
II похвальный отзыв



Н#2 **2 решения**

№5316. 1. ♖:c4 ♜g3 2. ♘d4 ♚:e3#, 1. dс ♜g5 2. ♘d5 ♚:e5#, 1. ♜b:c4 ♜f7 2. ♘b6 ♚a7#, 1. ♜d:c4 ♚:h4 2. ♘d6 ♚e7#.

Освобождение поля для черного короля вкпе со взятием белого коня. Стоит отметить, что это верно при ходах черных коней. Пешка же могла забирать любую белую фигуру (пешку), а ладья d4 - ходить вообще без взятия.

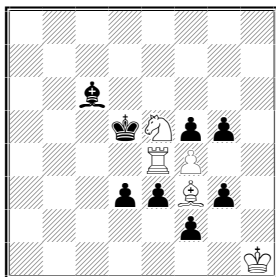
№5087. 1. ♜c4 ♜e8 2. ♚:d5+ ♜d#, 1. ♖:e3 ♜g8 2. ♚c6+ dс#.

Белые фигуры становятся в засаду за ферзем, который делает ход с шахом белому королю.

№5312. 1. ♜g5 ♜b8 2. ♘f5 ♜g6#, 1. ♚c5 ♜h3 2. ♘d4 ♜a4#. «Аристократ» с солидным белым материалом и матами со связкой черных фигур.

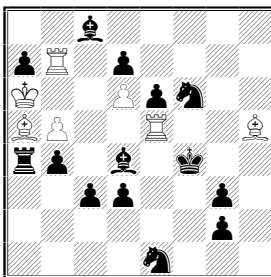
Раздел трехходовых задач

№5371. В. ГУРОВ
I приз



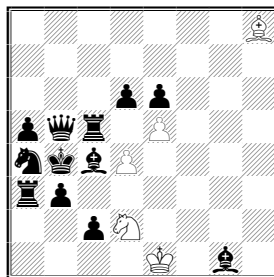
Н#3 **2 решения**

№5320. Н. КОЛЕСНИК
II приз



Н#3 **b) ♖g2→f2**

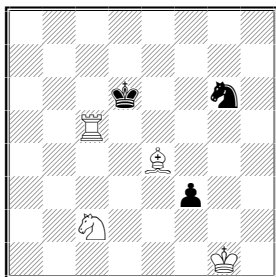
№5259. П. ЗАБИРОХИН
Почетный отзыв



Н#3 **2 решения**

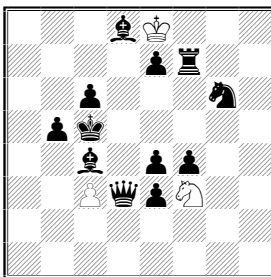
№5371. **1.g4 ♖b4+ 2.gf ♗c4 3.♗e4 ♗b6#, 1.gf ♗h5 2.♗:e4 ♗g4 3.♗f3 ♗f6#.** Готовая белая батарея разрушается, и строятся две новые батареи с реализацией индийской темы. Черный король получает мат на поле, с которого ушла матующая фигура. Для меня очень приятно, что автор показывает высокий класс, избегая мата двойным шахом. Игра черных сбалансирована и содержит два хода пешкой и ход королем или наоборот – два королем и ход пешкой. Можно предъявить претензии к повторению хода ♗:e4, но он следует на разных этапах решения.

№5198. Г. ЧУМАКОВ
Спец. почетный отзыв



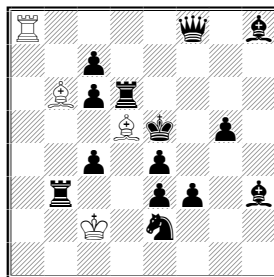
Н#3 **b) ♗g6→a7**

№5092. В. ВИНОКУРОВ
I похвальный отзыв



Н#3 **b) ♖c3↔♠f4**

№5367. А. ПАНКРАТЬЕВ
М. ГЕРШИНСКИЙ
II похвальный отзыв



Н#2,5 **b) ♗g7 c) ♗e2→e4**

№5320. **a) 1. ♖:a5+ ♗:a5 2. ♗g4 ♖:d7 3. ♗f3 ♖f7#; b) 1. ♗:b7+ ♗:b7 2. ♗e4 ♗d8 3. ♗e3 ♗g5#.**

Я уважаю данный белый материал, и мне нравится канва этой задачи: вначале король уходит из-под связки, но затем связывается другая белая фигура. При этом нужно отметить, что второй ход белых – простая перегонка

фигуры к полю мата. Белые ♖e5 и ♔h5 стоят все решение неподвижно, вот если бы они делали второй ход!

№5259. 1. dе ♘:b3 2. ed ♘:d4 3. ♖b3 ♘:c2#, 1. ♔:d4 ♘:c4 2. ♔:e5 ♘:e5 3. ♖c4 ♘d3#. Пешки мешают своему же слону атаковать поле c3, и их уничтожает конь. Белый же конь создает косвенную батарею и затем матует.

№5198. а) 1. ♘f4 ♔d5 2. ♘e5 ♔e6+ 3. ♘e4 ♔f5#; б) 1. ♘b5 ♖d5+ 2. ♘c6 ♖d6+ 3. ♘c5 ♖c6#.

Белый Гримшоу с аналогичными маневрами белых и матом королю, стоящему на полях, на которых ранее были матующие фигуры.

№5092. а) 1. ♔c7 ♘e5 2. ♔d6 ♘d8 3. ♖d5 ♘d7#; б) 1. ♖f5 ♘g5 2. ♖d5 ♘f7 3. ♘d4 ♘e6#.

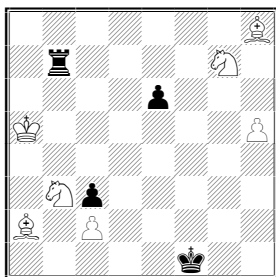
Темпоходы короля на поля, где ранее стояли черные фигуры, но игра не до конца однородна, а близнец не очень хорош.

№5367. а) 1... ♖:f8 2. ♖f6 ♔e6 3. ♘f4 ♔:c7#; б) 1... ♔f7 2. ♖e6 ♔d4+ 3. ♘d5 ♖d8#; с) 1... ♔:c6 2. ♘c5 ♖e8+ 3. ♘d4 ♖e4#.

Три варианта, в которых мат дается со связкой черной фигуры. И тут неудачна форма близнецов.

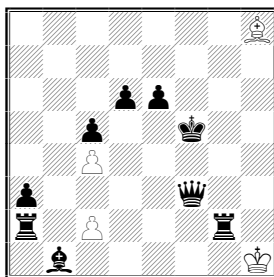
Раздел многоходовых задач

№5373. Н. КОЛЕСНИК
I-III приз



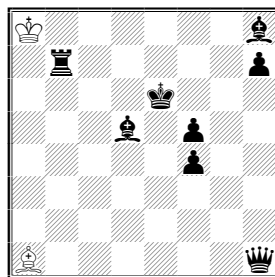
Н#3,5 б) ♗h2

№5377. В. ГУРОВ
I-III приз



Н#4,5

№5152. А. ФЕОКТИСТОВ
I-III приз



Н#5 2 решения

№5373. а) 1... ♘f5 2. ♖:b3 ♔d4 3. ♖b1 ♔d5 4. ♖e1 ♘g3#, б) 1... ♔d2 2. ♖:g7 ♔d5 3. ♖g3 ♔d4 4. ♖h3 ♘f1#.

Очень хороший для многоходовки белый материал в купе с темой Зилахи. Это производит впечатление. Жаль, что не удалось обойтись без белых пешек и что не удалось реализовать замысел в форме двух решений.

№5377. 1... ♘b2 2. ♗b3 c3 3. ♘e5 ♔:g2 4. ♘f5 ♘f3 5. ♗:c3+ ♔:c3#.

Вначале белый слон и черный ферзь проходят через критическое поле, а затем со взятием слон матуют с него. Желательно было бы избежать взятия на g2. С одной стороны – лучшая одновариантная многоходовка, с другой – хочется увидеть хотя бы какой-либо второй вариант.

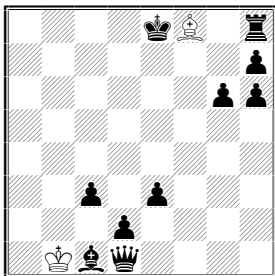
№5152. 1. ♖f7 ♜:h8 2. ♗g8 ♜a1 3. ♝b2+ ♖a7 4. ♗h8 ♖a6 5. ♜g8 ♜:b2#,
1. ♗e4 ♜:h8 2. ♝g7+ ♖b8 3. ♖e5 ♖c8 4. ♜f7 ♖d7 5. ♜d5+ ♜:g7#.

Нестандартно, как и все у Александра Федоровича. Опять-таки любимые автором ходы фигур из угла в угол с матами по - Маслару. Очевидно, что взятия на h8 надо было постараться избежать.

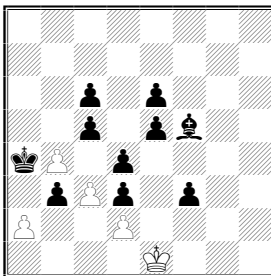
№5378. А. ПАНКРАТЬЕВ
Почетный отзыв

№5151. Ю. ФОКИН
I похвальный отзыв

№5324. Г. ЗГЕРСКИЙ
II похвальный отзыв

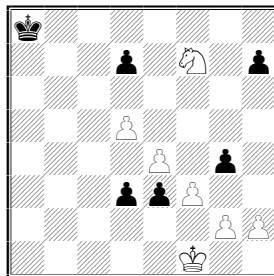


Н#5,5



Н#4

b) ♜a2→g2



Н#5

№5378. 1... ♜:h6 2. ♗h5 ♜:e3 3. 0-0 ♜:d2 4. ♖g7 ♜:c3+ 5. ♖h6 ♜b4 6. ♜g5 ♜f8#.

Тема Книста, вскрытие линии, рокировка, шестиходовый круговой маневр, но слон при этом «съедает» четыре пешки. Явно многовато.

№5151. а) 1. ♜e4 ♖d1 2. ♜d5 ♖c1 3. ♜c4 ♖b2 4. ♜b5 ab#; б) 1. ♖b5 ♖f2 2. ♖c4 ♖g3 3. ♖d5 c4+ 4. ♖e4 gf#.

Путешествия слона или короля черных по одним и тем же полям, но в разных направлениях. Опять же данную схему желательно выполнять в форме двух решений.

№5324. 1. ♖b7 d6 2. ♖c6 e5 3. ♖d5 f4 4. ♖e4 g3 5. ♖f3 ♜g5#.

Забавно. Одна из последних задач безвременного ушедшего Г. Згерского.

Судья конкурса **Борис ШОРОХОВ**,
Раменское, Московской области.