

ШАХМАТНАЯ КОМПОЗИЦИЯ-2024

Раздел кооперативных матов

*Энергия важнее темы.
И вся задача — записать
Все скрипы, шорохи и тени,
Переполюющие сад.
И если ты успел — твой правнук,
Стихи забытые открыв,
Почувствует, как в сердце прянет
Запечатлённый твой порыв...*

Татьяна Галушко

Замеченные недостатки:

- **E2 (В. Заманов)**. Сильно разные вторые ходы чёрных. Есть лишние фигуры, можно улучшить: – ♠f8, – ♛g7, + ♗h3;
- **E4 (А. Панкратьев, Е. Гаврылив)**. Взятие именно ладьи, а не пешки к примеру, не обосновано. Фигуры просто понатыканы на доску, брошены с горсти. Мало того, что куча лишних чёрных, так и лишний белый слон в одном из решений! Есть задачи и с четырьмя взятиями ладьи именно с обоснованием, например [P1395483](#);
- **E8 (В. Барсуков)**. На f5 достаточно пешки;
- **E10 (А. Панкратьев)**. Чёрная ладья на доске – загадка! Ложные следы-построения? Не знаю, к автору! Можно так: 8/8/7K/4B3/4k3/3n4/2q5/8, h#7.5. 1... ♖g5 2. ♛b2 ♜:b2 3. ♜c1 ♜a3 4. ♜d3 ♜f4 5. ♜c2 ♜e3 6. ♜b1 ♜d2 7. ♜a1 ♜c2 8. ♜a2 ♜b2#. Всё содержание на месте: убежище ферзя на b2, выбор коня c1 и b4, идеальный стандартный мат;
- **E12 (А. Ивунин)**. Активно-пассивная тема Зилахи, плюс **побочное решение**, возведённое автором в ранг парадокса, которого нет!
- **E18 (А. Скрипник)**. Для сравнения – [P1096625](#);
- **E19 (В. Гуров)**. Для сравнения – [yacpdb/641845](#). В механизм чередования «жертва под пешку/мат» добавлен выбор мата ♜d1/0-0-0;
- **E22 (А. Ивунин)**. В близнеце b) белая пешка h2 – лишняя. Поэтому в диаграммной позиции лучше сделать пешку h2 чёрной, а близнец образовать перекраской пешки b2 в белый цвет. Интересно только первое решение на тему Шнобелена, остальное безыдейно;
- **E24 (А. Феоктистов)**. Построение (эхо 0,2) со странной игрой, не характерной для кооперативного жанра. Можно сдвинуть вправо – уходит лишняя ладья и т. д.: 8/8/4p3/7n/4qk1p/1n5p/4PK1p/3b2Br. Для коллекции - построение (эхо 0,2) в [P0569535](#);
- **E26 (З. Михайлоски)**. Построение вертикальных зеркальных эхо-матов с разнообразной стратегией. Повтор превращения в слона не красит задачу;
- **E29 (П. Мурашёв)**. Странное авторское решение включить в содержание к теме «много путей – цель одна» (many ways) и возврат чёрных, четвёртое с неэстетичным матом со взятием и с нецелевым матом с поля **h2**;
- **E30 (В. Турмасов)**. На d3 достаточно пешки;
- **E31 (П. Мурашёв)**. Лет 20 назад Рашид Усманов сообщил мне, что он сделал «открытие», как «**поднять содержание**» за счёт прибавки количества решений. А просто: построением батарейных матов к известной паре! Задача [yacpdb/583152](#) – **не для сравнения!** Показана привлекательная игра чёрных, но итог – очень низкое отличие! Следом задаюсь вопросом, а как оценивать **E31**? Оценивать в ней что?
- **E36** – предшественник: <https://www.yacpdb.org/#440773> Близнец - пустой.
- **E37 (П. Мурашёв)**. Лишние чёрные конь и ладья. На доработку;

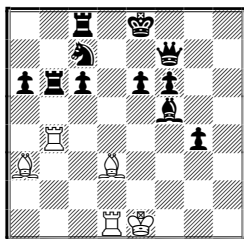
- **E42 (Г. Чумаков)**. Для примера, из множества подобных, – задача [P1361478](#) с Бристольской прокладкой в **двух** решениях: одна и та же тема проходит в каждом решении. Рекордная же задача на перемену функций одной фигуры (жертва + блокирование) существует в пяти фигурах – [yacpdb/475423](#)! (правда, в базе WinChloe задача датирована десятью годами ранее – 2003);

- **E44 (А. Панкратьев)**. Для сравнения и в карточку: [yacpdb/430460](#).

Предлагается следующее распределение отличий:

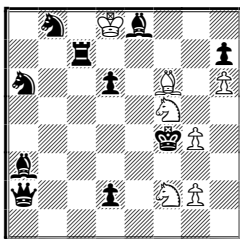
h#2

В. Гуров (Москва)
Из статьи о В. Чепижном
I приз



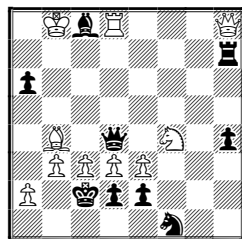
h#2 4 решения 5+11

Е3. Н. Якунин
Иваново
II приз



h#2 5 решений 7+10

Е28. В. Мединцев
Краснодар
Почётный отзыв



h#2 2 решения 10+9

Из статьи о В. Чепижном.

1. ♖g6? ♜b~ 2. ♜g6?? 1. ♜g6 (♜~?) ♜:g4 (1... ♜b~ 2. ♖g6??) 2. ♖:g4 ♖:g6#;
1. ♜bb8? ♖d~ 2. ♜cb8?? 1. ♜cb8 (♜c~?) ♖:a6 (1... ♖d~ 2. ♜b8??) 2. ♜:a6 ♜:b8#;
1. ♜d7 ♜b5 (1... ♜b~?) 2.c:b5 ♖:b5#; 1. ♜e7 ♖:f5 (1... ♖d~?) 2.e:f5 ♜e4#.

NOTE. Две пары решений объединены игрой косвенных батарей и удвоением темы Зилахи. Везде антидуальная игра сторон. (Автор.)

Е3. 1. ♜g7 (♜g8?) ♖h4 2. ♜g5 ♖g3#, 1.d1 ♖ (♖c6?) ♜:e8 2. ♖f3 g3#, 1. ♜b3 (♜c3?) ♖e7 2. ♜g3 ♖d5#, 1. ♖c5 (d1 ♖?) ♖g3 2. ♖e3 ♖e2#, 1. ♖d7 (♖b2?) ♖d4 2. ♖e5 ♖e3#. Пять блокирований всеми типами фигур с выбором (разнообразным!) каждого вступительного хода. Даже темпоход белого короля подходит под тематику выбора хода! Можно ♜d6→g4 и ♖f2→d6 с экономией пешки, но тут дело вкуса по начальной позиции.

Е28. 1. ♜g7 ♖a3 2. ♜:c3 ♜:c8#, 1. ♜d7 ♖g2 2. ♜:d3 ♜:h7#. Движение чёрного ферзя по будущим линиям связок с перекрытием Лейбовичи ладьи и слона. Задачи для коллекции, кому интересны подборки по механизмам с их развитием: [yacpdb/306439](#), [P0537361](#), [P0548498](#), [yacpdb/557756](#), [yacpdb/563826](#), [yacpdb/399956](#), [P1331393](#), [yacpdb/641925](#), [P1371213](#).

Е11. а) 1. ♜:g5 ♖d8+ 2. ♜h5 ♖:f3#;

б) 1. ♜:e4 ♖c7 2. ♜d5 ♜:e5#;

с) 1. ♖e7 ♖g6 2. ♖:g5 ♖c7#;

д) 1.f5 ♖:d4 2.f:e4 ♖e3#.

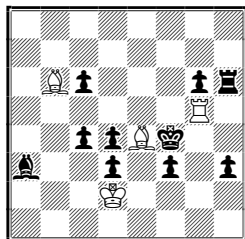
«Первая пара – Зилахи. В третьем и четвёртом решении ладья и слон белых бьются на втором ходу. Маты правильные» (Автор.)

Е27. а) 1. ♖c3 ♖d2+ (♖g5+?) 2. ♜d4 ♖c5#;

б) 1. ♜5d6 ♖g5+ (♖d2+?) 2. ♜d5 ♜c5#.

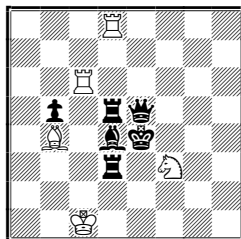
Сложные блокирования по Сомову на втором ходу чёрных со связками.

Е11. А. Стёпочкин
Тула
Похвальный отзыв



h#2 b) ♗g6→e5,g4,f7 4+10

Е27. А. Стёпочкин
Тула
Похвальный отзыв

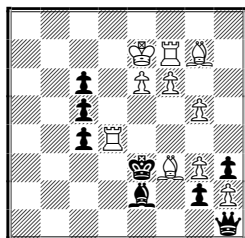


h#2 b) ♚d3↔♜d8 5+6

h#2.5-3

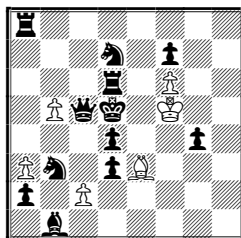
Я сторонник изготовления задач с оригинальным **механизмом**, в котором во всех решениях принимают участие одни и те же фигуры **обеих сторон!** Нахождение коней с каждым годом всё реже. Но и производство весомых задач не могу отрицать как достижение. Поэтому, в разделе h#2.5-3 представители этих направлений делят 1-2 места на равных.

Е14. В. Гуров
Москва
I-II приз



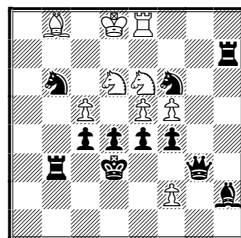
h#3 2 решения 10+8

Е20. А. Скрипник
Владивосток
I-II приз



h#3 b) ♗d3→c4 6+12
c) ♜d7→h3; c) ♚c5→g3

Е35. А. Онкоуд
Франция
III-IV приз



h#3 2 решения 9+11

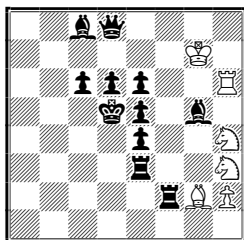
Е14. 1. ♖a1 ♜h4 (♜d~?? ♜:c4?) 2. ♚:f6+ ♜:f6 3. ♜:f3 ♜d4#, 1. ♖f1 ♜:c6 (♜~?? ♜:g2?) 2. ♚:f6+ ♜:f6 3. ♜:d4 ♜f3#. Засадные ходы ферзя за тематические белые фигуры, динамическая игра со взятием чёрным королём. В ранних задачах в подобных схемах чёрный король всегда находился в статике с матами передней батарейной фигурой.

Е20. a) 1. ♜e6 ♜g5 2. ♜e5 c:d3 3. ♚d5 ♜f4#; b) 1. d3 ♜d2 2. ♜d4+ ♜f4 3. ♜d5 c3#; c) 1. ♚:b5 c:b3 2. ♜c5 ♜e5 3. ♜c6 ♜:d4#; d) 1. ♜dc5 ♜f2 2. ♜d7 c4+ 3. ♜d6 ♜:g3#. Таск. Альбино, кресты чёрных короля и ладьи, звёздочка белого слона. Ферзь c5 играет роль ладьи, но близнец d) корректен только с освобождением поля c5 и с устранением дуалей в решении близнеца c) переносом ферзя на g3. Радикальные близнецы, радикальная игра. Первая рекордная реализация – весомый аргумент.

Е35. 1. ♜bd5 ♜:d4 (♜:e4?) 2. ♜:d4 ♜a7 3. ♜d3 (♚d3?) ♜b5#, 1. ♜fd5 ♜:e4 (♜:d4?) 2. ♜:e4 ♜f8 3. ♚d3 (♜d3?) ♜g5#. Автор выдал целую серию задач с белым

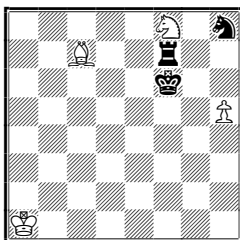
материалом ♖ ♗ ♘ ♙ и преодолением чёрного забора по Книсту. Полная аналогия и аккуратность. Близкий пример, в коллекцию – yacpdb/641928.

**E13. А. Ивунин,
А. Панкратьев (Россия)
Ш-IV приз**



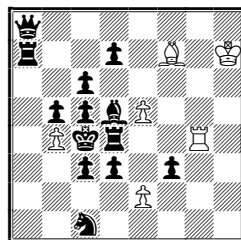
h#3 b) ♗g7→g6 6+11

**E6. В. Барсуков
Россия
Приз за миниатюру**



h#3 2 решения 4+3

**E32. П. Мурашёв
Химки
Почётный отзыв**



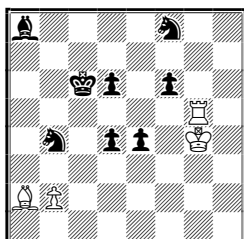
h#2.5 4 решения 6+13

E13. a) 1. ♙:h3 ♙:e6 2. ♗:e6 ♗g6 3. ♗f5 ♗:h3#; b) 1. ♗:h4 ♗:e4+ 2. ♗:e4 ♗g5+ 3. ♗f4 ♗:h4#. Хорошая перемена функций трёх пар тематических фигур! Перестановка короля на тематическую шестую горизонталь не приятно, но другого вроде бы не видно. Позиция не самая оптимальная: 3q4/3b2K1/3pp2R/3kp1b1/4p2N/4r2N/6BP/4n3.

E6. 1. ♗g7 ♗d7 2. ♗h7 ♗f4 3. ♗g7 ♗f6#, 1. ♗g6 h:g6 2. ♗g7 g:f7 3. ♗h8 ♗e5#. Приятная миниатюра с переменной функций чёрных: блокирования – жертвы.

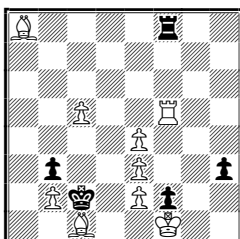
E32. 1...e4 2. ♙a4 e:d5 3. ♙:b4 d6#, 1...e3 2. ♙a3 e:d4 3. ♙b3 d:c5#, 1... ♗g6 2. ♗e6 ♙:e6 3.c:b4 ♙:c6#, 1... ♗g6 2. ♙e4 ♗:e4 3. ♗b3 ♗:d3#. Две пары решений. Построение четырёх батарейных матов. Блокирование двух полей b3 и b4 во второй паре с **серийной** игрой сторон.

**E7. А. Ивунин,
А. Панкратьев (Россия)
Почётный отзыв**



h#3 3 решения 4+8

**E33. В. Мединцев
Краснодар
Похвальный отзыв**



h#3 b) ♗b3 9+5

E7. 1.f:g5 b3 2. ♗d5 ♗f5 3. ♗c6 b4#, 1. ♗:a2 ♗f5 2. ♗d5 b3 3. ♗c6 ♗:f6#, 1. ♗d7 ♙d5 2. ♗e6 ♗f4 3. ♗d7 ♙e5#.

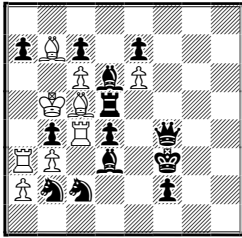
Пара с чередованием 1-2 ходов белых.

Парадокс – третье решение даётся **двойным шахом** ранее побитых фигур! Три батарейных мата.

E33. a) 1. ♙:a8 c6 2. ♙a3 b:a3 3. ♗c3 ♙c5#; b) 1. ♙:f5 e5 2. ♙f3 e:f3 3. ♗d3 ♗e4#. Абсолютно правильно подмечено, что в задаче-предшественнике yacpdb/641931 устранение препятствующих мату чёрных фигур, даже с чередованием, не является художественной составляющей. Но замена перекрёстных взятий на **движение белых пешек** неудачно – оно ничего не добавляет в содержание.

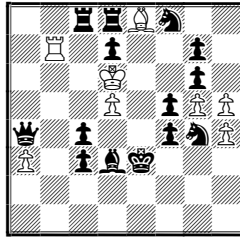
h#3.5-N

E40. В. Мединцев
Краснодар
I приз



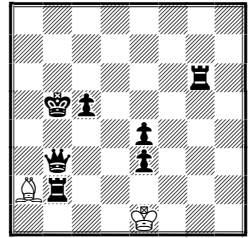
h#3.5 b) ♖b2→b6 9+13

E39. А. Онкоуд
Франция
II приз



h#3.5 2 решения 8+14

E9. З. Михайловски
Македония
Почётный отзыв



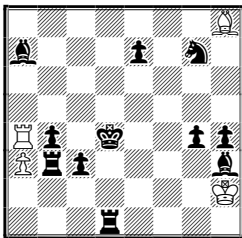
h#5.5* 2+7

E40. a) 1... ♗a6 (a) 2. ♗e4 ♕:d4 3. ♖c5 ♗a5 (b) 4. ♖:c6+ ♕:c6#; b) 1... ♗a5 (b) 2. ♗e3 ♖:d4 3. ♕c4 ♕a6 (a) 4. ♕:b3 ♖:b3#. «Активные жертвы, засады, перемена функций, хейдвей и игра на одни и те же поля» (Автор.)

E39. 1... ♗f7 2. ♖c6+ d:c6 3. ♗d4 ♕:c4 4. ♗:c4 ♖b4# (1... ♕:d7? 2... ♕b5?? – связка); 1... ♖b5 2. ♕e6 d:e6 3. ♗e4 ♖:f5 4. ♗:f5 ♕:g6# (1... ♖:d7? 2... ♖f7?? – связка). Интересная идея. Засадные ходы ладьи и слона за свою пешку! Жертвы чёрных под бой этой пешки для вскрытия линий для засадных фигур, которые далее уже по стандарту разгружают матовые поля по Книсту и маты по Зилахи. Две белые пешки можно убрать для полной аналогии: 2rrBn2/1R1p4/3K1p2/3P1ppP/q1p2pn1/P1pbk3/8/8. Жертвы чёрных под пешку лучше, чем взятие этой пешки. См. задачу yacpdb/641934 того же автора.

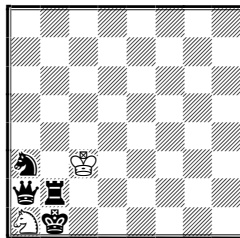
E9. *1... ... 2. ♖e6 ♕d5 3. ♖a2 ♗d1 4. ♖a5 ♗c2 5. ♖b6 ♗b3 6. ♖c6 ♕c4#. 1... ♕b1 2. ♖c3+ ♗d1 3. ♗c4 ♕a2+ 4. ♗d3 ♕e6 5. ♖b4 ♕g4 6. ♖d4 ♕e2#. Любопытная статистика. Задач с материалом ♕+♗ и заданием h#5.5* обнаружилось пять, и все принадлежат одному автору! Иллюзорная игра с двумя прокладками кажется более яркой.

E16. А. Панкратьев
Чегдомын
Почётный отзыв



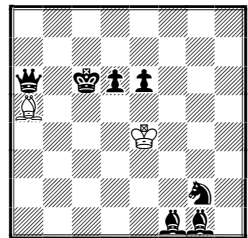
h#3.5 2 решения 4+11

E23. А. Панкратьев
Чегдомын
Похвальный отзыв



h#4* 2+4

E25. З. Михайловски
Македония
Похвальный отзыв



h#5 2+7

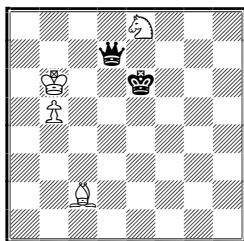
E16. 1... ♕:g7+ (A) 2. ♗c4 ♕:c3 3. ♖d5 ♕d4 (B) 4. ♖d3 ♖:b4# (C), 1... ♖:b4+ (C) 2. ♗e5 ♖:g4 3.e6 ♖d4 (B) 4. ♕f5 ♕:g7# (A). Отмечается аналогия всех белых ходов по линиям слона и ладьи. Вступление и маты с чередованием функций. Диаграммная

позиция со связкой коня и пешки, а также их дальнейший расстрел порождает простой вопрос: зачем? Чтобы показать выпукло игру по одной линии? Тогда эти чёрные фигуры должны как-то проявить себя тематически! Позиция без битья, только тематическая геометрия: 5B2/bRp1p3/8/6p1/3k2p1/Prp4b/3r4/7K.

E23. *1... ♖b3 2. ♖a1 ♖b4 3. ♗a2 ♗a4 4. ♘b1 ♘c1#. 1. ♚c2 ♗d2 2. ♘b4+ ♘c2 3. ♖a1 ♗d1 4. ♘a2 ♘a3#. Зеркальное диагональное эхо с неправильными матами.

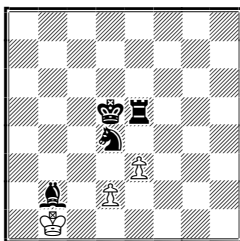
E25. 1. ♗a7 ♗d2? 2. ♗b6 ♗d4 3. ♗b5 ♗c3 4. ♗a5 ?? 5. ♗b6 ♗b3#. 1. ♗a7 ♗e1 2. ♗b6 ♗d4 3. ♗b5 ♗c3 4. ♗a5 ♗d2 5. ♗b6 ♗b3#. Два индийских мотива. Белый с предвидением – темп! Для сравнения: [P1073519](#).

E38. Э. Зарубин
Красноярск
Похвальный отзыв



h#3.5 3 решения 4+2

E41. А. Ивунин
Екатеринбург
Похвальный отзыв



h#5 b) ♚e5→e2 3+4

E38. 1... ♗a4 2. ♖d8+ ♗a7 3. ♗d7 b6+ 4. ♗c8 b7#, 1... ♗a5 2. ♖d4 ♗d6 3. ♗d5 ♗b3+ 4. ♗c5 ♗b7#, 1... ♗a6 2. ♖c7 b6 3. ♗d7 b:c7 4. ♗c8 ♗f5#.

Три разнообразных идеальных мата тремя фигурами, присутствующими на доске.

E41. a) 1. ♘b5 ♗c2 2. ♚e6 ♗d3 3. ♗f6 e4+ 4. ♗e5 ♗e3 5. ♗d6 d4#; b) 1. ♘e6 ♗c2 2. ♗a3 ♗c3 3. ♗d6 d4 4. ♚c2+ ♗d3 5. ♚c6 e4#. Чередование 3-5 ходов в идеальных матах. Негатив: повтор первого хода и близнец. Для сравнения: [yacpdb/616210](#) и [yacpdb/641939](#).

Владислав Нефёдов (Челябинск),
судья раздела.